

# Machen Sie ein Studium zum Bachelor of Arts Sozialwesen – Jugend, Familie und Sozialhilfe! m/w/d

Die immer weiter fortschreitenden sozialen Unterschiede unserer Gesellschaft führen zu einem immer größer werdenden Anstieg sozialer Probleme. Sie lernen die individuellen Lebenslagen, Probleme und sozialen Situationen, in ihrem jeweiligen Kontext und dem Einzelfall, zu verstehen und daraus Hilfs- und Unterstützungsangebote in Zusammenarbeit mit den unterschiedlichsten Betroffenen zu entwickeln.

## Interesse

Auf der Homepage [www.landkreis-sigmaringen.de](http://www.landkreis-sigmaringen.de) sind die aktuellen Stellenausschreibungen für ein Studium oder eine Ausbildung zu finden. Hier kann die Bewerbung direkt online eingereicht werden. Bewerbungsschluss ist der 30. September für den Ausbildungsbeginn am 1. Oktober des darauf folgenden Jahres.

## Sina Schober

Telefon: 07571 102-2103  
E-Mail: [sina.schober@irasig.de](mailto:sina.schober@irasig.de)

## Landratsamt Sigmaringen

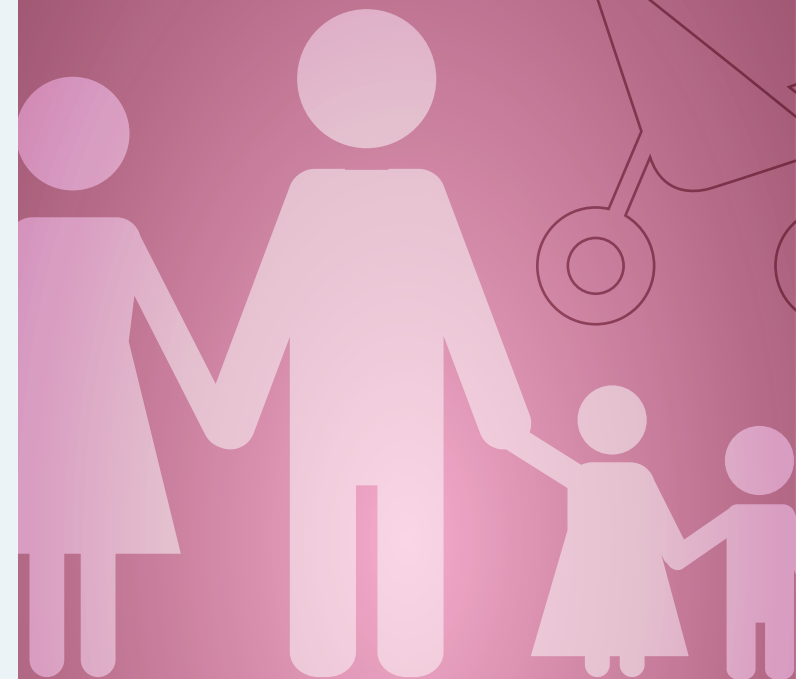
Personal und Organisation  
Leopoldstraße 4  
72488 Sigmaringen

[www.landkreis-sigmaringen.de](http://www.landkreis-sigmaringen.de)



Landkreis  
Sigmaringen

Land schafft Raum schafft Perspektive.



## Sie wollen Menschen helfen?

Studieren Sie Sozialwesen

Personal und Organisation



Landkreis  
Sigmaringen

## Ausbildungsverlauf

Das dreijährige Studium verläuft im dualen System.

Berufspraktische und theoretische Ausbildungsphasen wechseln einander ab.

Die Studenten verbringen jeweils abwechselnd rund 12 Wochen pro Semester im Fachbereich Jugend des Landratsamtes und an der Dualen Hochschule in Stuttgart oder Villingen-Schwenningen.

Die Praxisphase im dritten Studienhalbjahr wird als Fremdpraktikum in einer Einrichtung absolviert, die einem anderen Arbeitsfeld der Sozialen Arbeit zuzuordnen ist.

## Ausbildungsinhalte

- › Auftrag des Kinderschutzes und der Frühen Hilfen
- › Hilfen zur Erziehung
- › Systematische Analyse der Jugend-, Familien- und Sozialhilfe sowie deren Organisations- und Entwicklungsanforderungen
- › Problemlagen und Lebenswelten der Klienten
- › Methoden und Konzepte
- › Rechtliche Grundlagen und Finanzierung von Leistungsangeboten
- › Reflexion der Berufsrolle und berufsethische Fragen
- › Sozialpolitische Rahmenbedingungen und Perspektiven
- › Gesundheitswissenschaften

## Wir erwarten

- › Abitur oder gute Fachhochschulreife (<2,5)
- › Freiwilliges Soziales Jahr bzw. Praktika in einem sozialen Bereich erwünscht
- › Engagement und Wille
- › Teamfähigkeit
- › Selbstständigkeit und Zuverlässigkeit

## Wir bieten

- › verantwortungsvolle Aufgaben und eigenständiges Arbeiten
- › Betreuung durch einen Ausbildungsverantwortlichen im Fachbereich Jugend
- › Weiterbildungsmöglichkeiten im Bereich Sozial- und Methodenkompetenz

**Weitere  
Informationen  
finden Sie auf  
unserer  
Webseite:**

[www.landkreis-sigmaringen.de](http://www.landkreis-sigmaringen.de)

